

traumhaus

DIE
NUMMER

1

MAI | JUNI 2015

DAS SCHWEIZER MAGAZIN FÜR PLANEN, BAUEN, WOHNEN

CHF 9,-

Trends im
Badezimmer
AUF 16 SEITEN

+ TIPPS FÜR DAS
KLEINE BAD

IM SIEBTEN HIMMEL

ANKLEIDE

Ein begehrter Kleiderschrank ist der Traum vieler Menschen. So lassen Sie ihn Realität werden.

SWIMMINGPOOL

AM WASSER

Baden Sie schon im eigenen Garten? Ob Schwimmteich oder Bio-Pool, diese Ratschläge sind wasserdicht.

ÜBERGANGSLOS

FUSSBODEN

Derselbe Bodenbelag im Innen- und Aussenbereich lässt Ihre Wohnräume verschmelzen.



ANDERSARTIG ELEGANT

In einer charakterlosen flachen Peripherie Bolognas steht die «Casa Santi». Dem Architektur-Büro Giraldi aus Florenz gelang es, in diesem homogenen Umfeld einen charaktervollen und dennoch zur Umgebung passenden Bau zu errichten.

TEXT CATHERINA BERNASCHINA, ANTONELLA TUNDO FOTOS FRANCESCA ANICHINI

[WAS]

Zweistöckige Privatvilla aus Sichtbeton

[WER]

Giraldi Associati Architetti, Florenz (I)

[GRUNDSTÜCK]

Das Haus wurde in einer städtischen Zone mit geringer Baudichte und grosser Homogenität konstruiert. Einfache Reihenhäuser und kleinere Immobilienkomplexe ohne architektonische Aussagekraft, alle nicht höher als zwei Etagen, bestimmen die urbane Textur.

[HERAUSFORDERUNG]

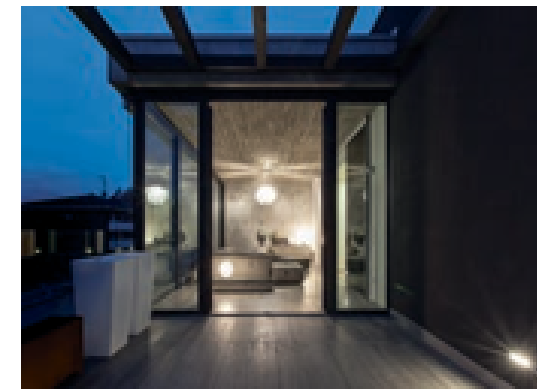
Die Villa nahe Pieve di Cento wurde für eine junge Mode-Designerin gestaltet, die sich trotz der homogenen Umgebung ein offenes Haus wünschte, das ihren Charakter widerspiegelt.

[LÖSUNG]

Das Gebäude behält die Typologie der umgebenden zweistöckigen Häuser und ihre einfachen geometrischen Formen optisch bei. Der einzigartige Charakter der Privatvilla kommt durch die architektonisch elegant und sauber zusammengesetzten Materialien und Volumen zum Ausdruck. Stahlbeton als dominierendes Thema, grosse Glasfenster, Brise-soleil, Brettschichtholz und Vorhänge aus reflektierendem Stoff verleihen dem Haus eine Eleganz, durch die es sich vom einfachen Kontext abhebt.

[BESONDERHEIT]

Um die Innen- und Aussenwände aus Sichtbeton unter Einhaltung der Energieeffizienzrichtlinien zu konstruieren, wurde eine doppelwandige Umhüllung mit einer 10 cm dicken Wärmedämmung angefertigt.



Oben: Die grosse Fensterfront des Sichtbetonbaus verleiht dem Gesamtvolumen eine besondere Leichtigkeit.

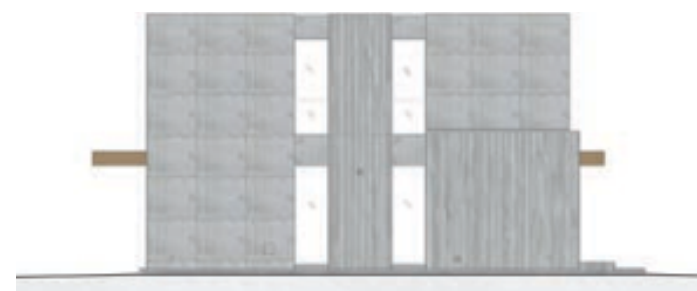
Rechts: Die rechteckigen Volumina greifen die Formen der umliegenden Wohnbauten auf. Gegen das Innere entleert, schaffen sie eine Kontinuität mit dem Aussenbereich.



LÄNGSSCHNITT OST



LÄNGSSCHNITT NORD






Einfache, aber bis ins kleinste Detail studierte Formen prägen dieses zweistöckige Haus innen und aussen.

Der Sichtbeton wurde für eine elegante und absolute Fassadengestaltung eingesetzt. Der Brisesoleil aus Cor-Ten erzeugt einen effektvollen Farbkontrast zur Betonfassade.



traumhaus



Die echte Schweizer  Küche
BRUNNER KÜCHEN AG 5618 Bettwil 056 676 70 70 www.brunner-kuechen.ch
 Grosse, vielseitige Ausstellung mit 30 komplett eingerichteten Küchen in Bettwil.
 Vom Design, Planung über die Produktion bis zur Montage alles aus einem Haus.



▽ Info Nr. 110 ▽

△ Info Nr. 109 △



KOBELT AG
 Staatsstr. 7 · 9437 Marbach
 Pilgerstr. 1 · 5405 Baden-Dättwil
Info & Beratung: 071 775 85 85
www.kobelthaus.ch





ROMAN SUHNER
Beratender Architekt

„INNOVATIVE, PFIFFIGE ARCHITEKTENHÄUSER!“

HAUSIDEE: FLYDO



